

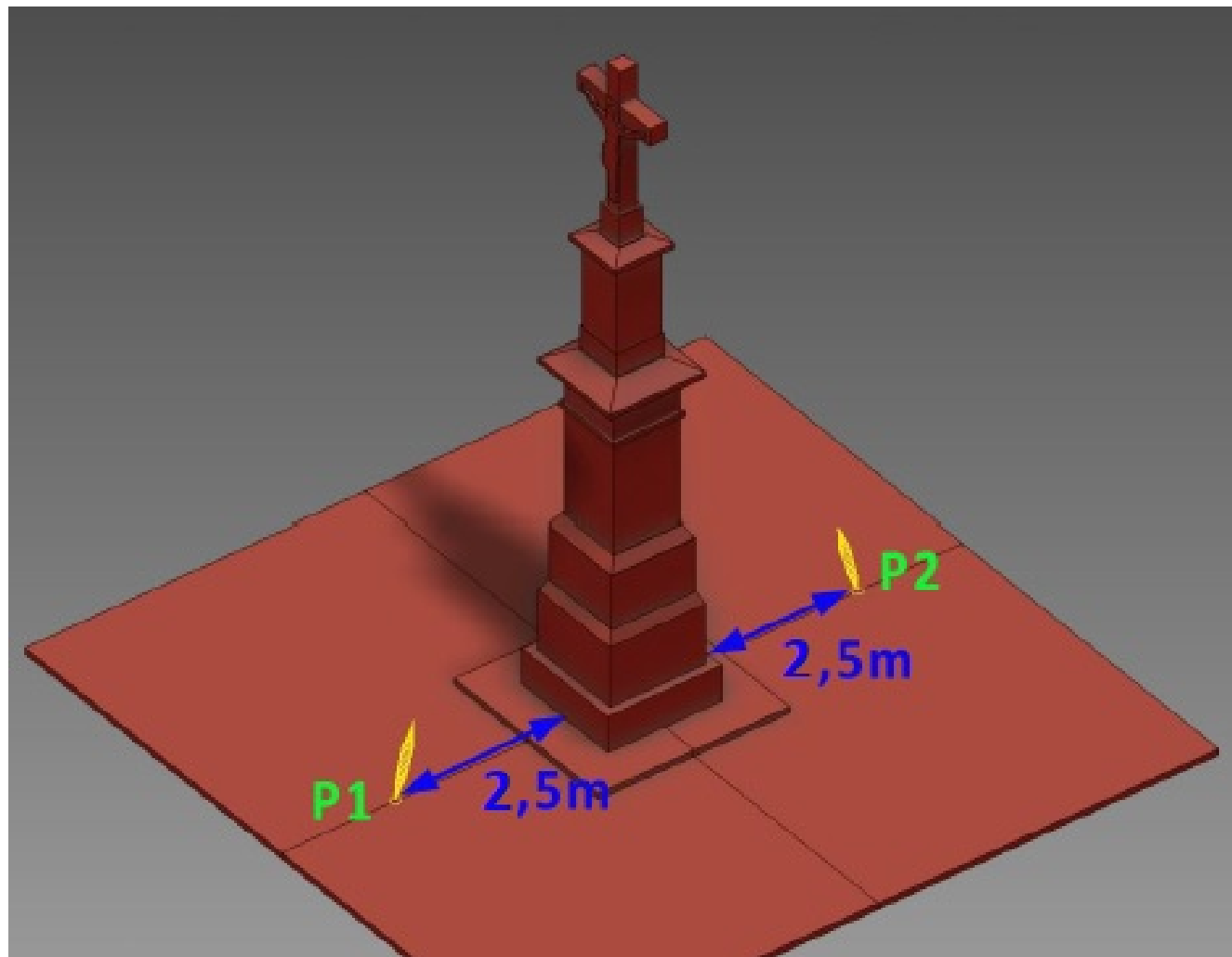
# NÁVRH OSVĚTLENÍ KŘÍŽE



Vypracoval: ing. Monika Legerská  
Datum: 9.9.2022

## Schéma umístění nových svítidel

*Schéma s umístěním nových svítidel, cílení na objekt Znárodně svítidel pomocí světelných křivek*



Umístění svítidel je 2,5m od spodního podstavce. Náklon desky svítidla je 30° směrem ke kříži. Finální vzdálenost a náklon svítidel doporučuji ověřit zkouškou před instalací.

P1 svítidlo Albi 5713

P2 svítidlo Albi 5713



- AL** Anodizovaný leštěný hliník
- Kryt:** antivandal provedení, odolný proti poškrábání, odolný proti UV záření, z polykarbonátu M2
- Mechanická odolnost - odolnost proti vniknutí vody**
- IK10** Odolný proti příležitostnému pojezd všemi typy vozidel
- 60J** Odolnost proti nárazu až do 60 J (IK10)
- IP68** Odolný proti dočasnému ponoření

## Svítidla a komponenty

### Seznam navržených svítidel a komponentů

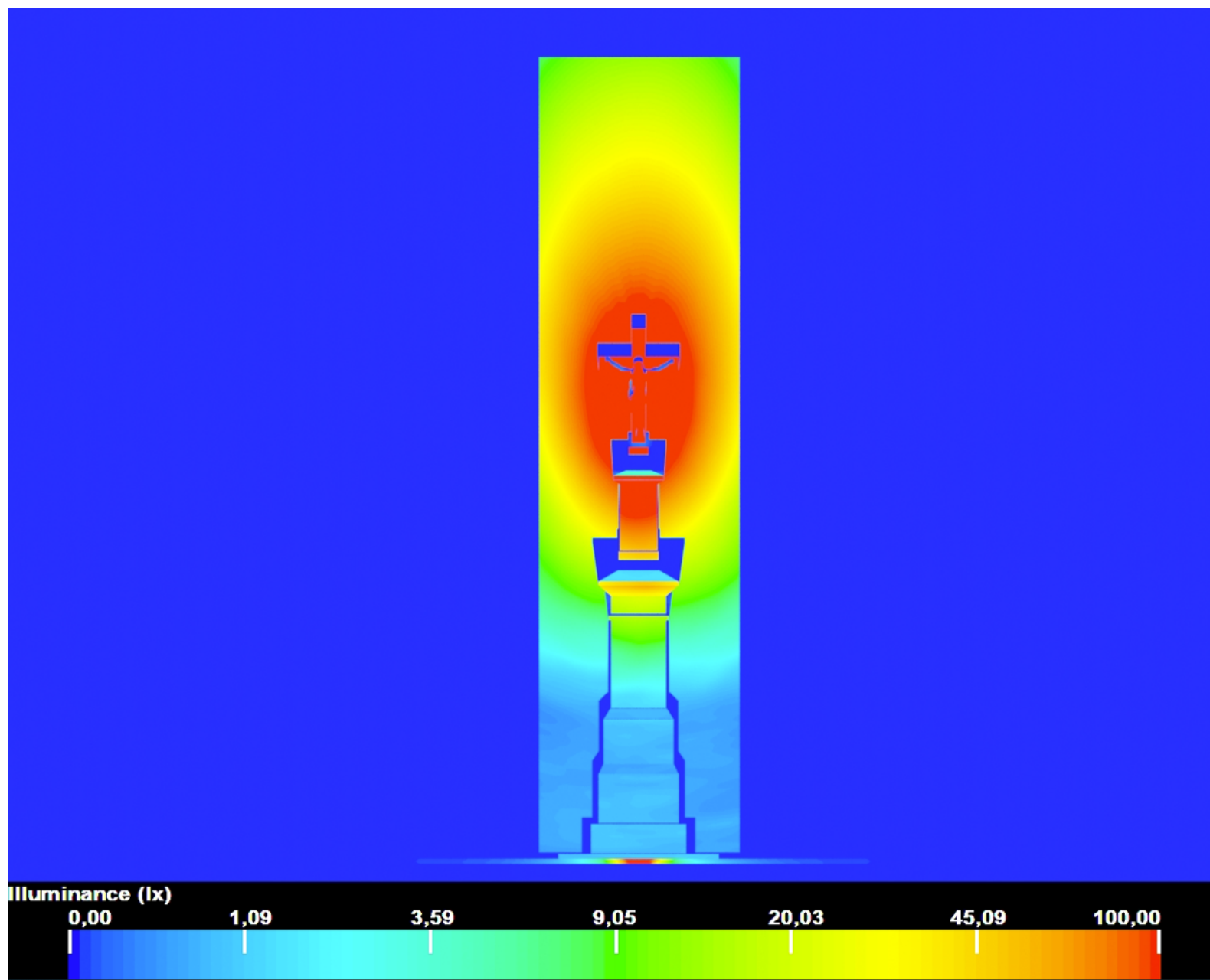
Pozice	Název	LEC Code	Světlený tok/lm	Počet ks	Příkon w/ks	Příkon w/celkem	Popis	Umístění	Cílení
P1, P2	Albi 2700 K 20°	LEC5713-CF4-20	733	2	11	22	Svítidlo	V zemi	střed kříže
				2		22			

### Orientační výpočet ročních nákladů na provoz

Objekt	Původní/Nový příkon /kW	Doba svícení za rok/h (obvyklá roční doba pro veřejná osvětlení)	Cena za 1kWh bez DPH/Kč	Celková cena/plný výkon
Kříž	0,022	4092	3,1	279

# VIZUALIZACE INTENZITY DOPADAJÍCÍHO SVĚTLA (OSVĚTLENOSTI) V NEPRAVÝCH BARVÁCH

2,5 m od podstavce | úhel vyzařování 20°



## VIZUALIZACE

2,5 m od podstavce | náklon desky svítidla 30°



## PRODUKTOVÝ LIST

**LEC**  
LED EXPERTS SINCE 1977  
LYON

### 5713 ALBI

Kompaktní, nastavitelné svítidlo pro instalaci zapuštěním, se 4 LED

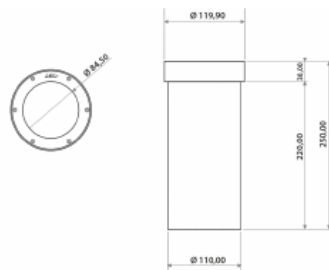
"Mini" verze z řady zapuštěných, svítidel kruhového tvaru  
360° rotace LED modulu uvnitř pouzdra pro přesné směřování paprsku  
Nastavitelný úhel naklonu modulu (+30°/-10°)

#### POUŽITÍ

- zvýraznění architektonických prvků, mobiliáře, krajinných prvků
- uniformní osvětlení fasád

#### CHARAKTERISTIKY

- tělo z anodizovaného hliníku
- manžeta z bezbarvého anodizovaného hliníku
- kryt z organického skla v antivandal provedení
- 316L šrouby z nerezové oceli
- instalace zapuštěním do instalačního pouzdra
- odolné proti přiležitostnému pojezdu vozidel
- RGB na vyžádání



Počet LED	4
Typ LED	Výkonové LED diody
Barvy	Velmi teple bílá 2700K (F), teple bílá 3000K (E), neutrální bílá 4000K (N), studená bílá 6000K (W), červená (R), jantarová (O), zelená (V), modrá (L), královská modrá (K)

#### TYPICKÉ POUŽITÍ

##### Venkovní osvětlení

Standardní světelný tok: 892 lm  
Tato hodnota je získána z optimálního výkonu počtu LED, včetně optiky, pro studenou bílou LED (6000K).

#### TYP INSTALACE

- zapuštěním do instalačního pouzdra
- zapuštěním

#### VLASTNOSTI

##### Možnosti světelných efektů

- Možnost RGB
- Polohovatelné ve 2 osách
- Nastavitelný paprsek 360°
- Nastavitelný úhel vyzářování
- Kryt z transparentního skla
- Řídicí systém (na vyžádání)

#### Napájecí zdroj - Řízení

Délka kabelu: 1m

- Integrovaný: 24V-  
Nestřimávací, 24V-PWM
- Vzdálený: 24V-0/10V,  
24V-DMX, 24V-DALI
- Integrovaný: 230V-  
Nestřimávací

#### Materiály

- Anodizovaný leštěný hliník
- Kryt: antivandal provedení, odolný proti poškození, odolný proti UV záření, z polykarbonátu M2

#### Mechanická odolnost - odolnost proti vniknutí vody

- Odolný proti přiležitostnému pojezdu všemi typy vozidel
- Odolnost proti nárazu až do 60 J (IK10)
- IP68 Odolný proti dočasnému ponoření

## OPTIKY

**LEC**  
LED EXPERTS SINCE 1977  
LYON

### 5713 ALBI

V tomto datovém listu jsou uvedeny všechny dostupné typy optik pro tento produkt, při daném počtu LED.

